



PR®

## La vallée de l'Essonne



7 h  
24,5 km

Une longue escapade sur les coteaux pour mieux admirer la vallée de l'Essonne. Vous y découvrirez un des plus petits affluents de la rivière tout simplement appelé le Ru.

### SITUATION

Maisse, à 52 km au sud de Paris par les A 6 (sortie n° 13), D 372 et, à Milly-la-Forêt, D 837

### PARKING

départ : gare RER D de Maisse  
arrivée : cimetière de La Ferté-Alais  
N 48.393 °, E 2.39306 °

### TRANSPORT

Gare RER D de Maisse  
Gare RER D de La Ferté-Alais

### DIFFICULTÉS !

• Circuit linéaire : prévoir soit de prendre les transports en commun, soit de revenir par le train, soit de laisser un véhicule à l'arrivée et un véhicule au départ.



### Code de balisage PR®

#### FFRandonnée

- Bonne direction
- Changement de direction
- Mauvaise direction

© marques déposées

### BALISAGE

jaune



• CDT de l'Essonne : 19 rue des Mazières, 91000 Évry, 01 64 97 36 91, [www.tourisme-essonne.com](http://www.tourisme-essonne.com).



### Comité

• Comité départemental de la randonnée pédestre de l'Essonne : MDGS, boulevard Charles-de-Gaulle, 91540 Menecy, [www.rando91.com](http://www.rando91.com).



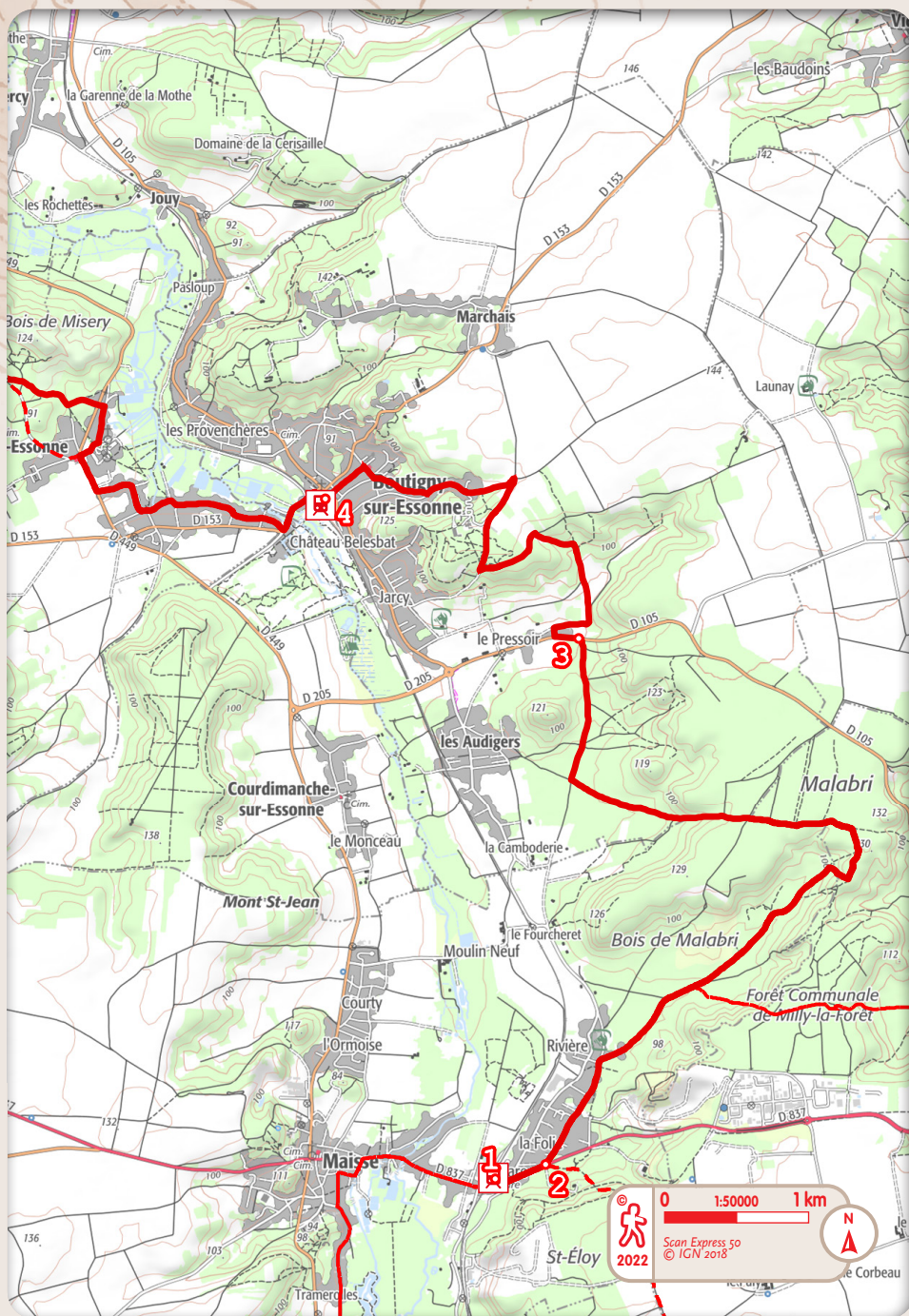
### À DÉCOUVRIR EN CHEMIN

- Boutigny : église
- Cerny : église
- La Ferté-Alais : église Notre-Dame-de-l'Assomption, lavoir



### À DÉCOUVRIR EN RÉGION

- Cerny : aérodrome, musée de l'Aviation Jean-Baptiste-Salis, château de Presles
- La Ferté-Alais : ferme pédagogique de la Grange-aux-Moines
- Soisy-sur-École : verrerie d'art
- Dannemois : moulin, tombe et statue de Claude François
- Courances : château



**1** De la gare, rejoindre et longer la rue de Milly (D837) à gauche sur 400 m.

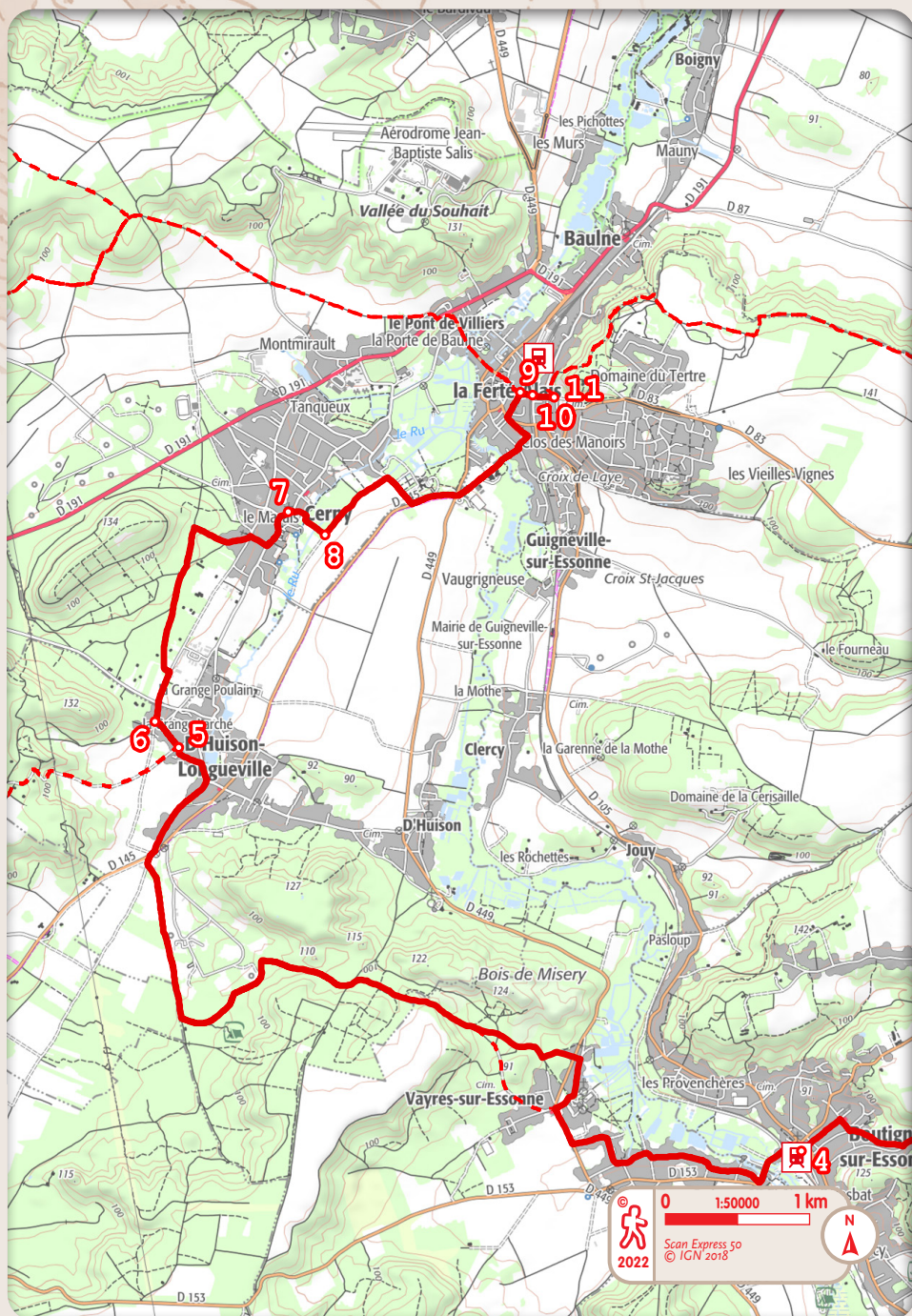
**2** Au feu tricolore, prendre la rue de Malabry à gauche sur 800 m et le chemin des Bruyères à droite. Il monte sur le plateau. En haut, tourner à gauche. Le chemin oblique à gauche. Tout droit, entamer la descente. À la croisée, emprunter le chemin à droite.

**3** Emprunter la D 105 à gauche et, au Pressoir, tourner deux fois à droite. Le chemin vire à gauche. Poursuivre tout droit et obliquer à gauche pour atteindre le plateau. En haut, aller à gauche. Monter l'allée de la Creuse-Rue à droite. Rester en lisière et dépasser les bâtiments. Au X, descendre à gauche la rue de Cheval-Rue. Bifurquer à droite rue de Tartinois puis, encore à droite, boulevard Maurice-Ouin. À la mairie, prendre le boulevard Jules-David à gauche.

**4** Face à la gare de Boutigny, prendre la rue des Cordeliers à droite et, après l'église, la rue à gauche. Franchir le passage à niveau, l'Essonne et tourner à droite rue de la Ruchère. Au monument aux morts, emprunter la rue du Sourdet à droite, la D 449. Tourner à droite au feu tricolore, traverser la D 449, prendre la rue de l'Église, continuer tout droit, tourner à la deuxième rue à gauche, traverser la D 449 et continuer tout droit dans le chemin du Fond de Mousse. Traverser le bois de Misery. À la clairière, poursuivre en face. Le chemin se faufile entre camping naturiste et dépôt d'hydrocarbures. Continuer à droite. Traverser la D 145, parcourir la rue d'Orveau en face, la rue de la Mairie à gauche et la rue du Fer-à-Cheval à gauche.

**5** Poursuivre en face rue des Fontaines.





- 6** Tourner à droite rue des Rochettes, croiser la rue des Deux-Communes et continuer. S'engager sur le chemin à gauche. Dans le bois, laisser le chemin des Amoureux à droite, puis virer à droite et prendre le chemin des Amoureux à gauche. Poursuivre rue aux Moines à droite, puis rue de Longueville à gauche.
- 7** Dépasser l'église de Cerny, puis s'engager à droite ruelle de l'Abreuvoir. Franchir un bras du Ru, tourner à droite puis à gauche et passer le second bras.
- 8** En lisière du bois, tourner à gauche chemin de la Pente-de-Bray. Prendre la rue de Tanqueux à droite et, après la D 145, la piste cyclable à gauche. Traverser la D 449 au passage protégé, descendre allée Jean-Moulin et franchir l'Essonne. Traverser l'avenue Sacha-Guitry vers la gauche et continuer rue Maxime-Lisbonne. Emprunter à gauche la rue Saint-Firmin, à gauche la rue Prosper-Galerie et, à droite le boulevard d'Angot.
- 9** Tourner à droite rue Georges-Hautot.  
 > Accès à la gare de La Ferté-Alais : s'engager à gauche sur le chemin aux Chèvres, franchir la passerelle à gauche et gagner la gare.
- 10** Continuer tout droit jusqu'au parking. **11**



© Comité 91

## GÉOGRAPHIE

### LA RIVIÈRE ESSONNE

Depuis le plateau du Gâtinais, dans le département du Loiret, l'Essonne s'écoule sur près de 101 km avant de terminer sa course dans la Seine à Corbeil-Essonne. L'Essonne est une rivière dite régulière. Son débit est alimenté par la nappe de Beauce. Elle naît par la confluence de l'Œuf et de la Rimarde. L'Œuf prend sa source près de Chilleurs-aux-Bois à 130 m d'altitude, et s'écoule sur 30 km. La Rimarde, constituée de trois petites rivières (la Rimarde, la petite Rimarde et le Gourmet) prend, elle, sa source près de Nibelle aux alentours du belvédère des Caillettes à 170 m d'altitude. Son parcours s'étend sur presque 28 km et son débit est assuré par le drainage des sables de la forêt d'Orléans. Essonne viendrait d'Acionna, déesse des rivières. Acionna serait également l'origine du cours d'eau supérieur de l'Essonne, l'Œuf. Le nom original Essonne aurait dérivé en Œuf suite à l'abréviation « Eff » (pour ESSonne) portée sur les cartes anciennes, le « s » étant noté « f » au Moyen Âge. L'Essonne reçoit un affluent principal,

la Juine, qui conflue à Itteville sur la rive gauche. D'autres petits affluents issus des coteaux de la vallée viennent l'alimenter : la Velvette, les rus de Cerny, de Montmirault et de Misery, sur la rive gauche. Et les rus de Boigny, de Ballancourt et des Reignault, sur la rive droite. Du fait de la nature géologique des terrains sur lesquels s'écoule l'Essonne, le fond de vallée présente un caractère humide remarquable. Depuis la source jusqu'à la Seine, la rivière est accompagnée d'une véritable frange verte et bleue, formée par les nombreuses zones humides naturelles qui la bordent de part et d'autre de son lit.



© OT Seine-Essonne

L'Essonne à Corbeil